

An architectural rendering of a modern residential development. The scene features multi-story apartment buildings with light-colored facades and dark window frames. A central green space is filled with mature trees, a gravel path, and various plants, including purple flowers. A large, semi-transparent green circle is overlaid on the top right of the image, containing the project name and tagline. The overall atmosphere is bright and airy, suggesting a high-quality, green living environment.

BLUMENAU
die Wohninsel an der Thur

MODERN WOHNEN
im Grünen

www.blumenau-wohnen.ch

ZWISCHEN WASSER und Wäldern



Weitsicht bis in die Berge, Wald und Wasser vor der Haustür und Dorfstrukturen in Griffnähe: Das Blumenau-Quartier verbindet dank seiner Lage das Wohnen natürlich mit Freizeit und Arbeit.

In der **zweiten Bauetappe** werden nun die einladenden Mietwohnungen in den Häusern C1, C2 und C3 sowie Eigentumswohnungen und zwei Reiheneinfamilienhäuser in den Häusern D1 und D2 realisiert.



ABSCHALTEN und wohlfühlen

Hochwertige und vielfältige **Wohn-**
einheiten zum Mieten oder Kaufen
inklusive der zwei Reiheneinfamilien-
häuser sind raffiniert geplant. Alle
verfügen über private und geschützte
Aussenräume und eine lichtdurch-
flutete Raumaufteilung. Die gross-
zügigen Innen- und Aussenräume mit
ihren klaren Linien und hochwertigem
Ausbaustandard sorgen für ein weites
und entspanntes Wohngefühl. Innen
und aussen sind eng verbunden – und
der Blick fällt vom eigenen Zuhause
über die grünen Hügel bis in die Berge.

Ein weitläufiger Hof verbindet die
individuellen Wohninseln und lädt
Bewohnende des Quartiers dazu
ein, gemeinsame Zeit zu verbringen:
Auf dem Spielplatz oder unter den
Bäumen geniessen Klein und Gross
unbeschwerte und erholsame
Stunden.

Das nachhaltig umgesetzte
Wohnquartier Blumenau liegt in
Bürglen im Herzen des Thurgaus.
Auf einzigartige Weise verbindet es
individuellen Komfort mit Naturnähe
und Gemeinschaft, sodass sich
das Leben im Blumenau-Quartier
erholsam und unkompliziert gestaltet.

www.blumenau-wohnen.ch

«Das Blumenau-Quartier in Bürglen verbindet modernes Wohnen mit wertvoller Lebensqualität im Grünen.»



IDYLLISCH GEBETTET und rundum vernetzt

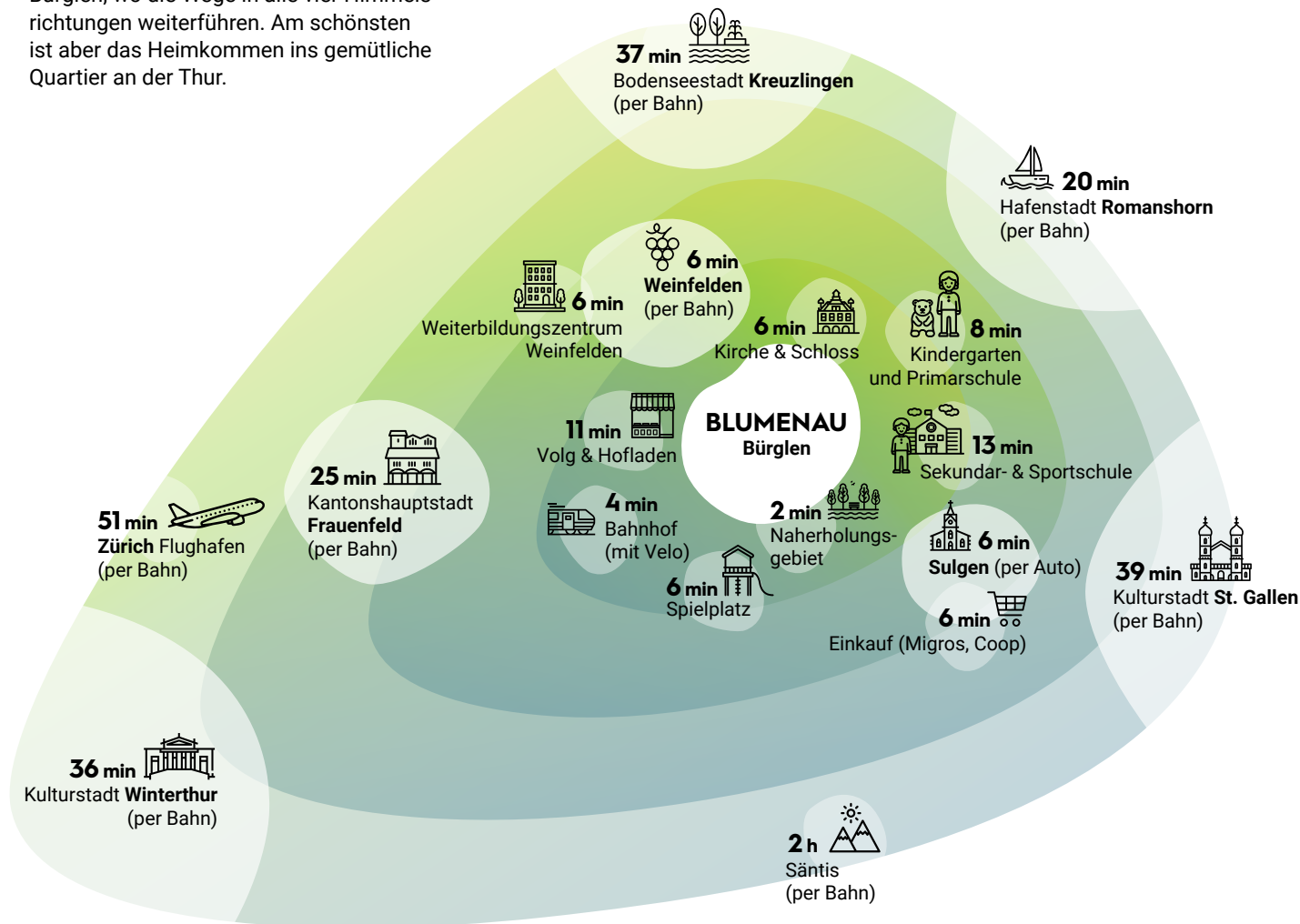
Abwechslungsreiche Kultur- und Naturräume umgeben das Blumenau-Quartier. Vom Hof aus lässt sich die umliegende Landschaft perfekt zu Fuss oder mit dem Velo entdecken. Der historische Thurkanal verbindet das Wohnquartier Blumenau mit der naheliegenden **Gemeinde Bürglen**.

Im Dorf setzt sich die Balance zwischen Naturnähe und Belebtheit fort: Wichtige Dorfstrukturen wie Läden, Kindergarten und Schule liegen direkt vor der Haustüre. Aber nicht nur das: Dank der Lage an den wichtigen Verkehrsachsen des Thurgaus und des gut frequentierten Bahnhofs sind auch umliegende Städte oder der Bodensee zügig erreichbar.



SCHÖN GELEGEN und gut erschlossen

Vom Blumenau-Quartier ist man im Nu in Bürglen, wo die Wege in alle vier Himmelsrichtungen weiterführen. Am schönsten ist aber das Heimkommen ins gemütliche Quartier an der Thur.



Beratung, Vermietung und Verkauf

Rütihof Immobilien



Rütihof AG
Gallusstrasse 10
9500 Wil

Robert L. Ritter
Mobile 079 610 76 92
info@ruealihof-ag.ch
www.ruealihof-ag.ch



GEHRIG
LIEGENSCHAFTEN

Gehrig Liegenschaften
Im Lerchenfeld 2
9535 Wilen bei Wil

Christoph Gehrig
Telefon 071 913 80 50
info@gehrig-liegenschaften.ch
www.gehrig-liegenschaften.ch

Architektur

antoniol+huber+partner

antoniol+huber+partner
Architekten ETH / SIA
Zürcherstrasse 125
8500 Frauenfeld

www.ahp-arch.ch